

Malvaceae – slézovité

## Ibišek syrský (*Hibiscus syriacus* L.)

Keř, 2 – 3 m vysoký.

Rozšíření – Čína, Indie.

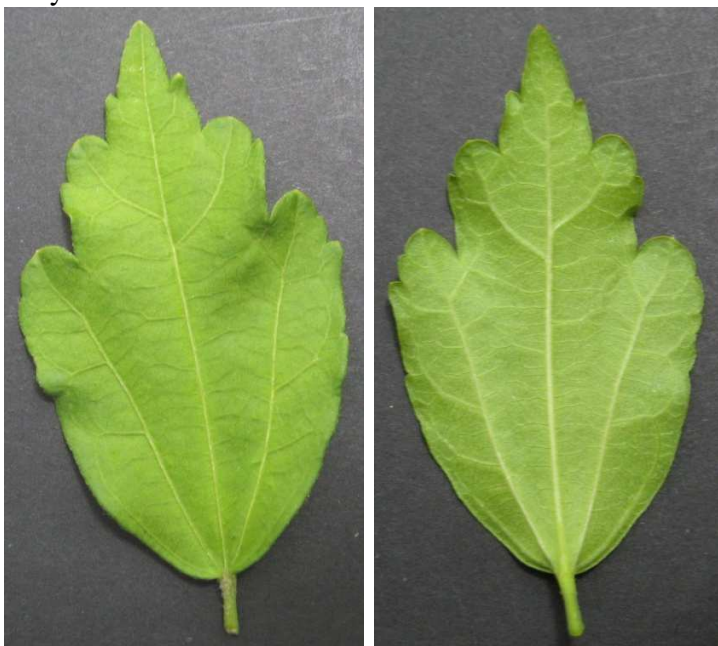
Květy – oboupohlavné, kalich i koruna pětičetná, kalich s kalíškem



květ



Listy – střídavé



Plody – 5pouzdré tobolky



tobolka



semeno

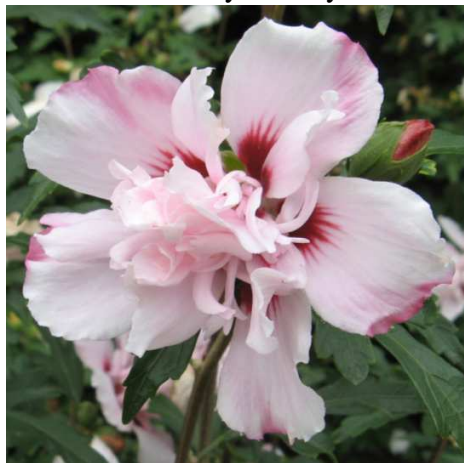


Formy:

`Roseus Plenus` - plnokvětý růžový



`Lady Stanley`



`White Chiffon`

